

3

Porque una mejor detección equivale a una mejor protección.



Higiene de manos / Educación, monitoreo y retroalimentación



Limpieza y monitoreo ambiental para la prevención y el control de infecciones



Evaluación de Limpieza de Instrumental Médico / CSSD



Verificación de la limpieza del endoscopio



Lumitester SMART



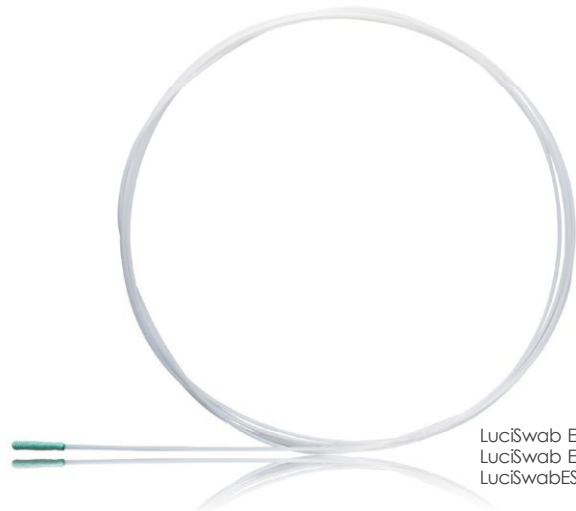
LucIPac A3 Surface

Lumitester™ Smart

Con detección **A3**
ATP+ADP+AMP

Más fiable y sensible

A3 encuentra lo que otros se no

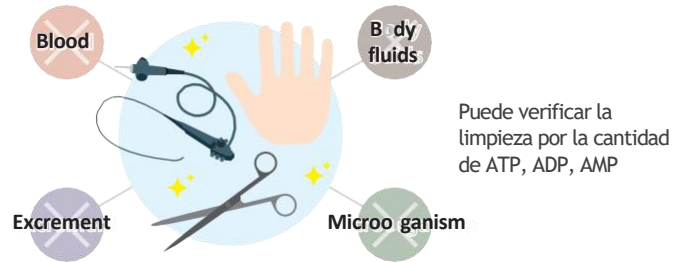
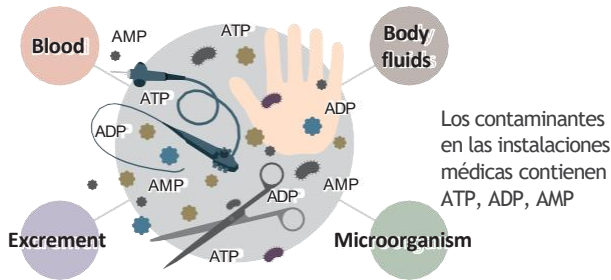


LucISwab ES 2.0-2.2
LucISwab ES 2.8-3.2
LucISwabES 3.8-4.2

¿Qué es una nueva prueba ATP?- Prueba ATP (Kikkoman A3)

Una nueva prueba de ATP: la prueba de ATP (Kikkoman A3) se utiliza para medir las cantidades de ATP, ADP y AMP. El ATP, el ADP y el AMP están presentes en los contaminantes de las instalaciones médicas (sangre, fluidos corporales, excrementos, microorganismos).

Si el nivel de ATP, ADP, AMP es alto, la limpieza se considera insuficiente; Si el nivel es bajo, la limpieza se considera adecuada.

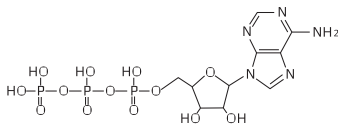


Principio de Kikkoman A3: Detección de ATP + ADP + AMP

Kikkoman ha desarrollado la detección de ATP + ADP + AMP, Kikkoman A3 mediante la utilización de la técnica de elaboración de salsa de soja. El propio Kikkoman A3 de Kikkoman le permite detectar no solo ATP, sino también ADP y AMP que se han pasado por alto.

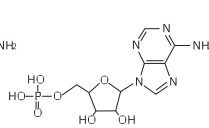
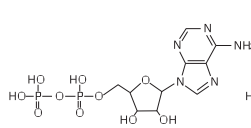
¿Qué es el ATP?

El ATP (trifosfato de adenosina) es la principal molécula implicada en el metabolismo de todos los organismos vivos.



¿Qué es ADP,AMP?

El ADP (difosfato de adenosina) y el AMP (monofosfato de adenosina) se derivan del ATP durante el procesamiento, como el tratamiento térmico y la fermentación.



Kikkoman A3

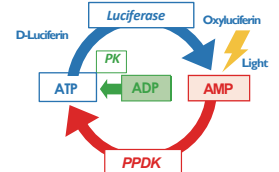
Kikkoman ha mejorado para siempre la prueba de ATP utilizando Kikkoman A3 que emplea química avanzada para detectar ATP + ADP + AMP para ofrecer una mayor sensibilidad y una mejor detección.

Enzima de reciclaje de ATP

PK: Enzima para la conversión de ADP en ATP
PPDK: Enzima para la conversión de AMP en ATP

Luciferase

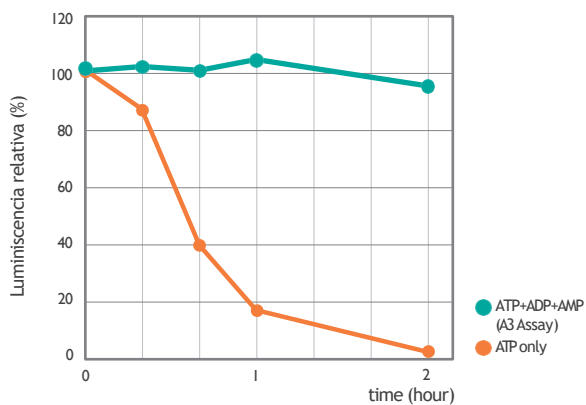
Enzima para producir luz en presencia de ATP



Kikkoman A3: Más fiable y sensible



Dilución de sangre 10 veces en agua y muestras medidas por el Kikkoman A3 y una prueba convencional de ATP.



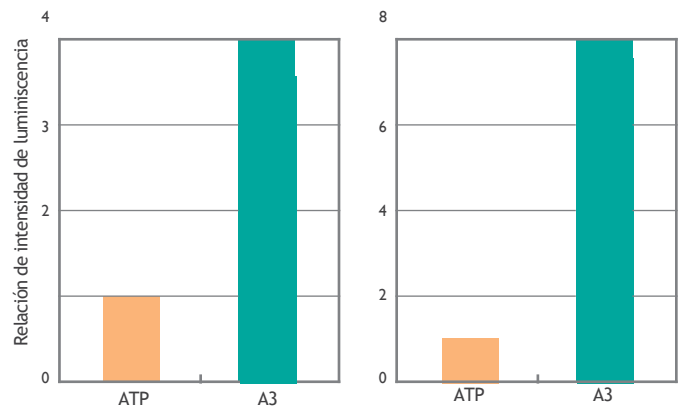
El ATP se degradó drásticamente después de la hemólisis. Sin embargo, la concentración de ATP+ADP+AMP fue estable y se detectó mediante el ensayo A3. Kikkoman A3 es un marcador más fiable para la detección de contaminación sanguínea.



Detección de nucleótidos de adenosina en gastroscopios y colonoscopios inmediatamente después de su uso por el paciente.

Gastroscopios (n=21)

Colonoscopios (n=7)



※Los datos se expresan como valores relativos (ATP = 1)


La sensibilidad de detección del Kikkoman A3 sobre residuos derivados de gastroscopios y colonoscopios fue entre 3 y 8 veces mayor que la del método ATP. Por lo tanto, Kikkoman A3 es más sensible para monitorear la higiene del endoscopio gastrointestinal.

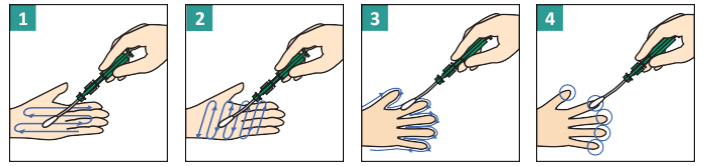
Prevencción y control de infecciones: higiene de manos / educación, monitoreo y retroalimentación

Lugares de prueba, límites y métodos de hisopado

Lugares de prueba	Límite (RLU)	Métodos de hisopado
Hands and Fingers		
Palma (mano dominante)	2000	Frote toda la palma de la mano de 5 a 10 pasadas en las direcciones de izquierda a derecha y de arriba a abajo así como entre los dedos y las yemas de los dedos

Kikkoman A3 hace que el entrenamiento sea impresionante y fomenta el lavado de manos.

 El lavado de manos es la medida principal de prevención y control de infecciones.



Prevencción y Control de Infecciones – Limpieza y Monitoreo Ambiental

Lugares de prueba, límites y métodos de hisopado

Lugares de prueba	Límite (RLU)	Métodos de hisopado
Estación de Enfermería		
Carro	500	Frote toda la superficie de cada brazo
Estetoscopio	500	Frote toda la superficie de la pieza pectoral
Bomba esfigmomanómetro	500	Frote toda la superficie de la bomba
Polo intravenoso	500	Frote toda la superficie del mango
Receptor de teléfono	500	Frote toda la superficie de la superficie (lado interior y exterior)
Teclado / ratón de PC	500	Frote toda la superficie
Refrigerador (handle)	500	Frote toda la superficie del mango (lado interior y exterior)
Sala de hospital		
Mesa sobre la cama	500	Frote cada esquina y un 10 cm por un área de 10 cm en el centro en todas las direcciones.
Picaporte	500	Frote toda la superficie del mango
Barandillas laterales de la cama	500	Frote áreas de 10 cm de ancho en los tres puntos (lado izquierdo y derecho, centro) de la parte superior de los rieles laterales
Botón de llamada de enfermería	500	Frote toda la superficie del botón
Control remoto	500	Frote con un hisopo toda la superficie del mando a distancia
Equipos médicos		
Panel táctil	500	Frote con un hisopo un área de 10 cm por 10 cm que se toque con frecuencia

La evaluación de la higiene ambiental se centra en aquellas zonas que se tocan frecuentemente con las manos, donde hay una alta posibilidad de infección cruzada.

Es útil para mejorar el rendimiento de la limpieza.



Barandillas laterales de la cama

Picaporte

Control remoto

PC

Cart

Panel táctil

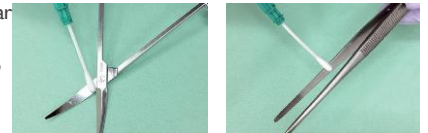
- ▶ Cómo determinar las ubicaciones de las pruebas. Se recomienda comprobar el nivel de limpieza después de la limpieza. Las áreas que se contaminan fácilmente o son difíciles de eliminar son buenas candidatas para las pruebas.

Monitoreo de Instrumentos Médicos y Quirúrgicos / Verificación de Endoscopios

Lugares de prueba, límites y métodos de hisopado

Lugares de prueba	Límite (RLU)	Métodos de hisopado
Instrumentos quirúrgicos		
Piezas con superficies irregulares, cerraduras de caja y piezas similares	100	Limpie con un hisopo las superficies de áreas que no sean las que tocan las manos
Dispositivos y piezas con diseños complicados	100	Limpie con un hisopo las superficies de áreas que no sean las que tocan las manos
Endoscopio / Duodenoscopio *Valores de referencia temporales		
Puerto de biopsia	*100	Hisopo hasta donde se pueda insertar un hisopo de algodón
Puerto de succión	*100	
Canales de aire y agua	*100	Limpie a fondo toda la superficie interna de cada canal mientras gira el hisopo de algodón
Elevador de pinzas	*100	Limpie a fondo toda la superficie de la lente y el área que se extiende aprox. 1 cm en los lados exteriores desde la punta
Extremo distal	*100	
Cara interna del canal de biopsia (LucSwab + LucPac)	*100	Inserte LucSwab desde el puerto de biopsia, empuje el tallo y síquelo del extremo distal
Sala de diálisis		
Acoplador	100	Frote los conectores

Se recomienda realizar la prueba después de la limpieza (en estado seco).

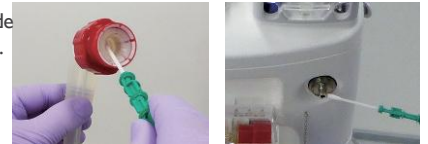


Se recomienda el monitoreo después de la limpieza manual.



Elevador de fórceps. Dentro del canal de biopsia

Evalúe el acoplador de la máquina de diálisis.



Servicio de Alimentación Hospitalaria

Lugares de prueba, límites y métodos de hisopado

Lugares de prueba	Límites (RLU)	Métodos de hisopado
Cocina		
Cuchillo de cocina	200	Frote toda la superficie de la hoja en ambos lados y la almohadilla del cuchillo
Tabla de cortar	500	Frote un área de 10 cm por 10 cm en el centro en las direcciones de izquierda a derecha y de arriba hacia abajo
Asa	200	Frote toda la superficie del mango
Mesa de preparación de alimentos	200	Frote un área de 10 cm por 10 cm en el centro tanto en la dirección de izquierda a derecha como de arriba hacia abajo
Manos y dedos		
Manos y dedos	2000	Pase por 5-10 pasadas de 5 a 10 en las direcciones de izquierda a derecha y de arriba a abajo, así como entre los dedos y las yemas de los dedos

Las enfermedades transmitidas por los alimentos son una de las infecciones adquiridas en el hospital.

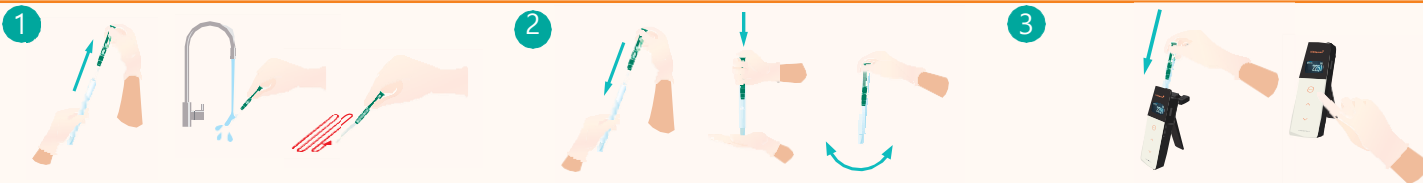
La principal causa de las enfermedades transmitidas por los alimentos es la contaminación secundaria debida a una limpieza inadecuada.

Evalúe la limpieza de los utensilios de cocina con Prueba ATP (Kikkoman A3).

Nota: Se recomienda realizar una autovalidación y establecer su propio límite de aprobación/reprobación.

Instrucciones para LuciPac A3 Surface

Deje que LuciPac alcance la temperatura ambiente (20 ~ 35 ° C, 20 minutos) antes de usar.



1. Humedezca el hisopo con agua del grifo*1 y luego frote la muestra*2.

*1 No use solución salina.

*2 Es posible que los resultados de las mediciones no sean válidos si quedan desinfectantes como alcohol o detergente en la superficie.

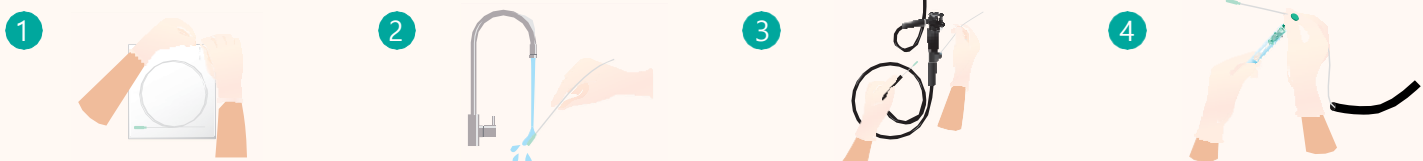
2. Vuelva a insertar el hisopo en el cuerpo principal y luego empujelo hacia abajo. Agitar hasta que el líquido

El reactivo se desliza hacia abajo y disuelve el reactivo en polvo.

3. Inserte el LuciPac en la cámara de Lumitester para hacer una medición. Retire el LuciPac del Lumitester cuando se complete la medición.

Instrucciones para LuciSwab

Deje que LuciPac alcance la temperatura ambiente (20 ~ 35 ° C, 20 minutos) antes de usar.

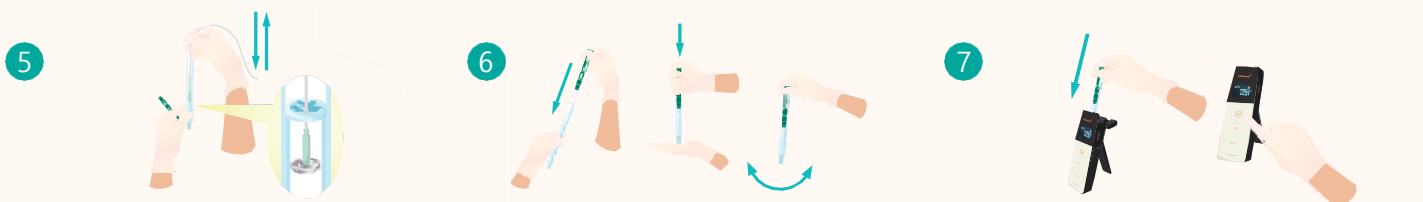


1. Ponte guantes sin polvo. Corta la bolsa verticalmente desde la muesca. Saque el LuciSwab asegurándose de que la punta del hisopo no toque na

2. Humedezca el hisopo con agua del grifo*1 si el endoscopio está seco.

3. Inserte el hisopo desde el canal del endoscopio. Empuje el tallo y sáquelo del extremo distal.

4. Sosteniendo el LuciSwab a una distancia de 12-13 cm de su bastoncillo de algodón, retire la varilla de muestreo de LuciPac.



5. Inserte el LuciSwab en el cuerpo principal del LuciPac, luego lave LuciSwab en el reactivo liberante. Tenga cuidado de no romper el sello de aluminio.

*1 No use solución salina.

*2 Es posible que los resultados de las mediciones no sean válidos si quedan desinfectantes como alcohol o detergente en la superficie.

6. Retire el LuciSwab e inserte el hisopo nuevamente en el cuerpo principal, luego empujelo hacia abajo. Agite hasta que el reactivo líquido se deslice hacia abajo y disuelva el reactivo en polvo.

7. Inserte el LuciPac en la cámara de Lumitester para hacer una medición. Retire el LuciPac del Lumitester cuando se complete la medición.

Lumitester™

Lumitester Smart Product Code: 61234

App Lumitester



Tiempo de medición	10 segundos.
Salida de datos	RLU(Unidad de Luz Relativa)
Poder	2 pilas alcalinas o de hidruro de níquel (AA)
Accesorios	2 pilas alcalinas (AA), Cepillo de limpieza, Cable USB, Correa, Manual rápido

※Lumitester no es un dispositivo médico.

※Asegúrese de quitar la superficie LuciPac A3 del Lumitester cuando se complete la medición. Si el Lumitester se almacena mientras la superficie LuciPac A3 se deja en el instrumento, el dispositivo de la superficie LuciPac A3 puede filtrarse y dañar el instrumento.

※ No utilice este producto para fines distintos al control de la higiene.

※ LuciPac A3 y Lumitester Smart no deben utilizarse para contar bacterias vivas en general o detectar patógenos específicos.

LuciSwab™

LuciSwab ES Instruction Video



LuciSwab ES 2.0-2.2	Product Code : 60355	40 swabs/kit	Size(DxL) 2.0-2.2mmx2500mm
LuciSwab ES 2.8-3.2	Product Code : 60356	40 swabs/kit	Size(DxL) 2.8-3.2mmx2500mm
LuciSwab ES 3.7-4.2	Product Code : 60357	40 swabs/kit	Size(DxL) 3.7-4.2mmx2500mm

Condiciones de almacenamiento | Almacene a temperatura ambiente, evitando altas temperaturas y humedad.

*Úselo en combinación de LuciSwab y LuciPac. Es posible que otros algodones y reactivos comerciales no generen resultados precisos.

*No use LuciSwab para el área más estrecha que el diámetro del hisopo. De lo contrario, el bastoncillo de algodón podría caerse o atascarse.

"Lumitester" and "LuciPac" are registered trademarks of Kikkoman Corporation in Japan and other countries.

"LuciSwab" are registered trademarks of Kikkoman Corporation in Japan.

※The information contained herein is subject to change without further notice.

© 2022 Kikkoman Corp(1562C220501)

LuciPac A3

Kikkoman Case Studies



LuciPac A3 Surface	Product Code : 60361	100 tests/kit
LuciPac A3 Water	Product Code : 60365	100 tests/kit

Condiciones de almacenamiento	2-8°C (No congelar)
Expiración	25°C: 14 días (sin abrir) 30°C: 5 días (sin abrir) 15 meses después de la fecha de fabricación

※ Utilice LuciPac A3 para Lumitester Smart, PD-30 o PD-20. No lo use para otros modelos.



**CHASO
LAB**

Manufacture

Kikkoman Biochemifa Company

2-1-1 Nishi-Shinbashi, Minato-ku, Tokyo 105-0003 JAPAN

Biochemifa@mail.kikkoman.co.jp

https://biochemifa.kikkoman.com/e/

https://biochemifa.kikkoman.com/e/kit/